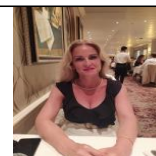


- ANÓNIMODirección web: <http://soniagabala.micvweb.com>

Ciudad: Sevilla CP: 41013(Sevilla) País: España

**EXPERIENCIA:**

9/2000 - 4/2001 Empresa: Centro de Educación Especial Instituto Psicopedagógico AFANAS Area Profesional: Educación - Formación

Descripción del puesto: Evaluación y tratamiento de alumnos con alteraciones en el ámbito comunicativo-lingüístico.

Ciudad: Cádiz País: España

8/2003 - 8/2003 Empresa: Casa de acogida Area Profesional: Educación - Formación

Descripción del puesto: Orientación y custodia de madres con hijos de acogida por maltrato.

Ciudad: Cádiz País: España

9/2003 - 6/2004 Empresa: CEIPSO María Auxiliadora Area Profesional: Educación - Formación

Descripción del puesto: Orientadora de Ciclos Formativos de Administrativo y Comercial y profesora del área de Religión, Ética y Ciencias Sociales.

Ciudad: Cádiz País: España

9/2005 - 6/2005 Empresa: CEIP Santo Ángel de la Guarda Area Profesional: Educación - Formación

Descripción del puesto: Desarrollo de Planes de Apoyo y Adaptaciones Curriculares.

Ciudad: Madrid País: España

9/2007 - 12/2007 Empresa: Fundación Arco Auxilia Area Profesional: Educación - Formación

Descripción del puesto: Intervención logopédica con alumnos con parálisis cerebral.

Ciudad: Sevilla País: España

1/2008 - 6/2008 Empresa: Asociación padres y amigos del sordo. Area Profesional: Educación - Formación

Descripción del puesto: 1. Intervención con alumnos sordos de edad infantil y adulta.

2. Asesoramiento a familias del alumnado.

Ciudad: Sevilla País: España

5/2008 - 6/2008 Empresa: Colegio Sagrado Corazón Area Profesional: Educación - Formación

Descripción del puesto: Desarrollo de Planes de Apoyo y Adaptaciones Curriculares.

Ciudad: Sevilla País: España

9/2008 - 7/2022 Empresa: Instituto Calasancio Hijas de la Divina Pastora Area Profesional: Educación - Formación

Descripción del puesto: - Colaboración con el EOE de la zona en la evaluación y diagnóstico del alumnado.

- Evaluación de alumnos con dificultades en los diferentes componentes del lenguaje como parte de la Evaluación Psicopedagógica.

- Evaluación de alumnos con dificultades articulatorias.

Intervención con alumnos dictaminados con dificultades en los distintos componentes del Lenguaje.

- Diseño y puesta en práctica de un Programa de Estimulación del Lenguaje en Educación Infantil 3, 4 y 5 años, de elaboración propia.

- Diseño y puesta en práctica de un Programa de Conciencia Fonológica en Primero de Educación Primaria, de elaboración propia.

- Diseño y puesta en práctica de un Programa de Conciencia Léxica en Segundo de Educación Primaria, de

elaboración propia.

- Diseño y puesta en práctica de un Programa de Ortografía Visual en Educación Primaria De Primero a Sexto, de elaboración propia.
- Asesoramiento a equipo docente, familias y equipo directivo.
- Coordinación con terapeutas externos.
- Facilitación de materiales de elaboración propia.

Ciudad: Sevilla País: España

1/2022 - 6/2022 Empresa: CEIPSO San Hermenegildo Area Profesional:Educación - Formación

Descripción del puesto: Logopedia

- Evaluación de alumnos con dificultades en los diferentes componentes del lenguaje como parte de la Evaluación Psicopedagógica.
- Evaluación de alumnos con dificultades articulatorias.
- Intervención con alumnos dictaminados con dificultades en los distintos componentes del Lenguaje.
- Asesoramiento a equipo docente, familias y equipo directivo.
- Facilitación de materiales de elaboración propia.

Orientación

- Evaluación de alumnos con dificultades emocionales, relacionales y lectoescritoras.
 - Atención individualizada a alumnos con dificultades emocionales, relacionales, déficit de atención y dificultades de aprendizaje.
 - Diseño y desarrollo de talleres en las etapas de Educación infantil, primaria y secundaria
 - Estimulación del Lenguaje en EI.
 - Atención y concentración en EP.
 - Resolución de conflictos en EP.
 - Técnicas de estudio en EP.
 - Autoconocimiento y autoestima en ESO.
- Asesoramiento a equipo docente y familias.
- Facilitación de materiales de elaboración propia.
- Coordinación con agentes externos.

Ciudad: Sevilla País: España

FORMACIÓN ACADÉMICA:

6-2000• Diplomatura de Maestro de audición y Lenguaje

Diplomado

Educación

Logopedia

Centro: Facultad de Ciencias de la Educación

Ciudad: Cádiz (España)

6-2002• Licenciatura en Psicopedagogía

Licenciado

Educación

Orientación

Centro: Facultad de Ciencias de la Educación
Ciudad: Cádiz (España)

11-2002• Experto en Pedagogía Terapéutica

Postgrado

Educación

Educación Especial

Centro: Facultad de Ciencias de la Educación

Ciudad: Cádiz (España)

6-2007• Experto en Atención Temprana

Postgrado

Educación

Atención temprana

Centro: Fundación ICSE

Ciudad: Sevilla (España)

6-2021• Máster en Psicología Infantil y Adolescente + Máster en coaching y en Inteligencia emocional I y J

Master

Educación

FORMACIÓN COMPLEMENTARIA:

• Máster en Psicología Infantil y Adolescente Máster en coaching y en Inteligencia emocional Infan

Educación

Centro de Estudios: UNIR

Información adicional: Coaching educativo y en inteligencia emocional

IDIOMAS:

Idioma: Inglés Nivel: No Precisado

Comentarios:

CUALIDADES:

Adaptable, Amable, Cariñoso/a, Colaborador, Comprometido/a, Comunicativo/a, Determinado/a, Diligente, Eficiente, Enérgico/a, Entregado/a, Fiable, Fuerte, Honesto/a, Inteligente, Organizado/a, Persistente, Productivo/a, Responsable, Seguro/a, Servicial, Sociable, Tenaz, Trabajador/a, Valiente

INTERESES:

Bailar, Cocinar, Gimnasio/Aerobic

ENLACES WEB RELACIONADOS:

Dirección web: <http://www.micvweb.com/soniagabala>

- ANÓNIMO

Curriculum generado con <http://www.micvweb.com>
