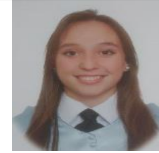


- ANÓNIMO

Dirección web: <http://sorayalinaresvallejo.micvweb.com>

Ciudad: AGONCILLO CP: 26160(LA RIOJA) País: España



EXPERIENCIA:

1/2018 - 9/2018 Empresa: SALESIANOS DOMINGO SAVIO Descripción del puesto: Maestra en Educación Infantil y Primaria.

Cubrí una baja de maternidad. Mis funciones fueron

Coordinación primer ciclo de infantil.

PT en segundo ciclo de infantil.

Profesora de religión en 6º de primaria.

Ciudad: LOGROÑO País: España

12/2018 - 6/2019 Empresa: SALESIANOS LOS BOSCOS Area Profesional: Educación - Formación

Descripción del puesto: PT EN SECUNDARIA.

Ciudad: LOGROÑO País: España

2/2020 - 11/2020 Empresa: SALESIANOS LOS BOSCOS Descripción del puesto: PT EN SECUNDARIA.

Cubrí la segunda baja de maternidad en este centro como PT en secundaria.

Ciudad: LOGROÑO País: España

3/2023 - 4/2023 Empresa: COLEGIO LOS BOSCOS Area Profesional: Educación - Formación

Descripción del puesto: Tutora 1º de Educación Infantil.

He cubierto una excedencia de aproximadamente dos meses como tutora en primero de Educación Infantil en Salesianos Los Boscos, Logroño.

Ciudad: LOGROÑO País: España

FORMACIÓN ACADÉMICA:

4-2015 Máster en Psicología Clínica y Psicoterapia para la infancia y la adolescencia

Master

Educación

El niño y la infancia, neurosis y psicosis infantil. Patologías actuales frecuentes. Violencia y conductas antisociales. Diversos problemas alimenticios, adicciones, problemática sexual y suicidio escolar.

Modelos teóricos y posicionamientos clínicos en la infancia, técnicas proyectivas, psicomotricidad y la familia como sistema.

Centro: PSICOESPACIO.

Ciudad: Madrid (España)

5-2016 Máster Europeo en Coaching Pedagógico y Educacional

Master

Educación

Figura del Coach pedagógico y Educacional, dificultades de aprendizaje y cómo hacer la intervención.

Autoestima y técnicas de autocontrol.

El niño de 0 a 12 años. Diversos trastornos como en el lenguaje y la comunicación. Trastornos emocionales.

Autismo, discapacidades motoras, sensoriales, problemas emocionales y de comportamiento.

Dificultades en el aprendizaje.

Características socioafectivas y conductuales que influyen en dichas dificultades.

Atención a la diversidad en diversas áreas como matemáticas, lenguaje.

Herramientas para optimizar el tiempo de estudio, técnicas.

Alumnos con sobredotación.

Centro: ERUROINNOVA FORMACIÓN

Ciudad: GRANADA (España)

3-2018 Postgrado en Intervención Psicopedagógica y Pedagogía Terapéutica.

Postgrado

Educación

Intervención Psicopedagógica y necesidades educativas especiales. Evaluación psicopedagógica en niños con diversas discapacidades.

Respuesta educativa al alumnado con necesidades educativas especiales, así como, criterios para elaboración de adaptaciones curriculares.

Centro: EUROINNOVA FORMACIÓN

Ciudad: GRANADA (España)

IDIOMAS:

Idioma: Inglés Nivel: Nivel Intermedio

Comentarios:

Centro de Estudios: SIN CERTIFICADO

CUALIDADES:

Cariñoso/a, Colaborador, Comunicativo/a, Sensible, Sociable, Valiente

INTERESES:

Bailar, Baloncesto/Voleibol, Música Variada

ENLACES WEB RELACIONADOS:

Dirección web: <http://www.micvweb.com/sorayalinaresvallejo>

- ANÓNIMO

Curriculum generado con <http://www.micvweb.com>
