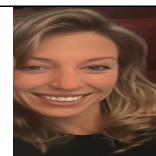


**- ANÓNIMO**

Dirección web: <http://coralpobla90.micvweb.com>

Ciudad: La Pobla Llarga CP: 46670(Valencia) País: España



---

**EXPERIENCIA:**

11/2019 - /Actual Empresa: Solimar Area Profesional:Sanidad, farmacia y servicios sociales

Descripción del puesto: Atención a las necesidades diarias de las personas con dependencia, atendiendo todo lo que necesiten para su bienestar diario.

Ciudad: La Pobla Llarga País: España

-----

---

**FORMACIÓN ACADÉMICA:**

9-2018Auxiliar enfermería

FP2 / Grado Medio

Otra no especificada

Bienestar de personas con dependencia en sus necesidades diarias.

Centro: Ilerna

Ciudad: Valencia (España)

-----

11-2022Técnico en radiología

Cursando: FP3 / Grado Superior

Otra no especificada

Centro: Ilerna

Ciudad: Valencia (España)

-----

**IDIOMAS:**

Idioma: EspañolNivel: Nivel Profesional

Comentarios:

-----

Idioma: InglésNivel: Nivel Intermedio

Comentarios:

-----

---

**ENLACES WEB RELACIONADOS:**

Dirección web: <http://www.micvweb.com/coralpobla90>

---

- ANÓNIMO

Curriculum generado con <http://www.micvweb.com>

---