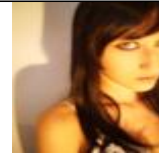


- ANÓNIMO

Dirección web: <http://yudisg.micvweb.com>

Ciudad: Mollet del Vallés CP: 08100(Barcelona) País: España



EXPERIENCIA:

4/2008 - 6/2008 Empresa: Centre Ocupacional Esclat (<http://http://es.esclat.info/centros/centro-ocupacional-e>)

Sector Empresarial: Servicios sociales y comunitarios

Area Profesional:Educación - Formación

Descripción del puesto: •Cuidar personas discapacitadas físicas, psíquicas y sensoriales

- Realizar higiene y movilización
- Apoyar en la animación de actividades de ocio
- Desarrollar intervenciones de atención física
- Desarrollar intervenciones de atención psicosocial

10/2008 - 12/2008 Empresa: CEE MARE DE DÉU DE MONTSERRAT (disc. psíquica)
(<http://http://www.xtec.cat/escmarededeudemontserrate/>)

Sector Empresarial: Educacion

Area Profesional:Educación - Formación

Descripción del puesto: Niños entre 6 y 17 años

- Cuidar personas discapacitadas físicas, psíquicas y sensoriales
- Dar soporte en el recreo y comedor
- Desarrollar intervenciones de atención física
- Desarrollar intervenciones de atención psicosocial

1/2009 - 2/2009 Empresa: Grupdem, S.C.C.L. (<http://http://www.grupdem.com/>)

Sector Empresarial: Servicios sociales y comunitarios

Area Profesional:Educación - Formación

Descripción del puesto: •Acompañar a los usuarios a comedor, piscina, gimnasio y centro

- Dar soporte en el comedor, actividades y talleres de trabajo
- Mantener la salud mental, física y atender de manera psicosocial
- Fomentar el aprendizaje, la comunicación y los valores

6/2009 - 10/2009 Empresa: Clece, Sereveis Socials (<http://www.clece.es>)

Sector Empresarial: Servicios sociales y comunitarios

Area Profesional:Servicios Sociales - ONGs

Descripción del puesto: Trabajadora Familiar (SAD)

- Dar soporte en el domicilio al usuario asignado:
 - Realización de higiene personal
 - Compra diaria o semanal
 - Limpieza parcial del domicilio
 - Soporte psicológico
 - Control de medicación

FORMACIÓN ACADÉMICA:

6-2007 Graduado Escolar (<http://www.xtec.es/iesvplantada/>)

Graduado Escolar / ESO / Primaria

Genérica no específica

I.E.S Vicenç Plantada / Mollet del Vallés / Barcelona / España

6-2009 TECNICA EN ATENCIÓN SOCIOSANITARIA (<http://http://www.xtec.cat/fp/17/1701.htm>)

FP2 / Grado Medio

Otra no especificada

Bemen3 / Barcelona / España

FORMACIÓN COMPLEMENTARIA:

Monitora de Tiempo libre

Otra no especificada

Taller de Risoterapia

Psicología

IDIOMAS:

Idioma: Catalán Nivel: Nivel Profesional

Comentarios:

Idioma: Español Nivel: Nivel Profesional

Comentarios:

Idioma: Inglés Nivel: Nivel Principiante

Comentarios:

INFORMÁTICA:

Conocimientos: Ofimática (Word, Excel,...)

Microsoft Excel

Microsoft Word

Microsoft PowerPoint

Nivel: Nivel Avanzado

Conocimientos: Sistemas operativos (Windows, Mac,..)

Microsoft Internet Explorer

Uso de Windows

Nivel: Nivel Avanzado

Conocimientos: Video y sonido digital

Propellerhead Reason

Nivel: Nivel Avanzado

CUALIDADES:

Adaptable, Amable, Cariñoso/a, Colaborador, Comunicativo/a, Creativo/a, Decidido/a, Eficiente, Flexible, Imaginativo/a, Organizado/a, Persistente, Productivo/a, Responsable, Seguro/a, Sociable, Trabajador/a

INTERESES:

Baloncesto/Voleibol, Cine/Películas, Cocinar, Literatura/Historia, Música de Jazz/Blues, Música Gospel, Música Pop/R&B, Servicios Sociales Voluntarios, Yoga/Meditación

DISPONIBILIDAD:

Estoy dispuesto a viajar

, No estoy dispuesto a trabajar en el extranjero

, No estoy dispuesto a trabajar fuera de mi región

ENLACES WEB RELACIONADOS:

Links relacionados: <http://www.clece.es>

Web de Clece, mi antigua empresa, donde se puede observar, en el area de S. Sociales, mis cargos

Dirección web: <http://www.micvweb.com/yudisg>

Documentos Anexados: <https://micvweb.com/ficheros/116921.DOC>

- ANÓNIMO

Curriculum generado con <http://www.micvweb.com>
