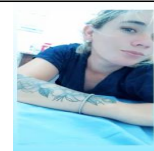


- ANÓNIMO

Dirección web: <http://aldanavillada15.micvweb.com>

Ciudad: Cruz del eje CP: 5280(Córdoba) País: Argentina



EXPERIENCIA:

9/2018 - 3/2023 Empresa: Municipalidad de cruz del eje Area Profesional:Sanidad, farmacia y servicios sociales

Descripción del puesto: Atención primaria en salud y facturación

Ciudad: Cruz del eje País: Argentina

4/2020 - 11/2022 Empresa: Sanatorio María Isabel

Sector Empresarial: Otro no especificado

Area Profesional:Sanidad, farmacia y servicios sociales

Descripción del puesto: Terapia intensiva servicio de clínica medica

Ciudad: Cruz del eje País: Argentina

FORMACIÓN ACADÉMICA:

11-2017Bachiller en economía y abministracion ([http:// Manuel belgrano](http://Manuel belgrano))

BUP / COU (Bachillerato) / Secundaria

Economía y Finanzas

Centro: IPEM 273 Manuel belgrano

Ciudad: Cruz del eje (Argentina)

10-2020Enfermería profesional (<http://SEP sindicado de empleados>)

FP1 (Formación Profesional)

Ciencias de la Salud

Enfermería profesional

Centro: SEP escuela de enfermería

Ciudad: Cruz del eje (Argentina)

6-2021Licenciatura en enfermeria (<http://www.funde.com.ar>)

Licenciado

Ciencias de la Salud

Manejo de atención en muchos campos de la salud.atencion pte oncológicos .ptes de rehabilitación. Pte de unidad renal

Centro: Universidad Maimónides

Ciudad: Provincia de corodba (Argentina)

ENLACES WEB RELACIONADOS:

Dirección web: <http://www.micvweb.com>\aldanavillada15

- ANÓNIMO

Curriculum generado con <http://www.micvweb.com>
