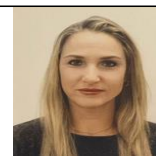


Estefaniamartinavila

Dirección web: <http://Estefaniamartinavila.micvweb.com>

Ciudad: Alcalá de Guadaíra CP: 41500(Sevilla) País: España



EXPERIENCIA:

4/2018 - 7/Actual Empresa: Clece Area Profesional:Sanidad, farmacia y servicios sociales

Descripción del puesto: Auxiliar de enfermería

Ciudad: Sevilla País: España

FORMACIÓN ACADÉMICA:

10-1996Tecnico Auxiliar de Enfermería

FP3 / Grado Superior

Otra no especificada

Auxiliar de Enfermería

Centro: Maria Inmaculada

Ciudad: Sevilla (España)

FORMACIÓN COMPLEMENTARIA:

Soporte Vital Basico

Otra no especificada

Centro de Estudios: Online

Información adicional: Soporte Vital Basico

IDIOMAS:

Idioma: InglésNivel: Nivel Principiante

Comentarios:

Centro de Estudios: New English School

Título: A2

CUALIDADES:

Adaptable, Amable, Cariñoso/a, Colaborador, Comprometido/a, Comunicativo/a, Creativo/a, Enérgico/a, Entregado/a, Fiable, Fuerte, Gracioso/a, Honesto/a, Imaginativo/a, Inteligente, Meticuloso/a, Organizado/a, Persistente, Responsable, Servicial, Sociable, Trabajador/a, Valiente

INTERESES:

Cocinar, Ir de Compras, Viajar/Turismo

ENLACES WEB RELACIONADOS:

Dirección web: <http://www.micvweb.com/Estefaniamartinavila>
