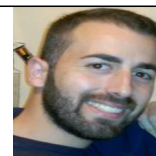

- ANÓNIMO

Dirección web: http://emilio_jesus_691987.micvweb.com

Ciudad: El Trobal CP: 41727(Sevilla) País: España



EXPERIENCIA:

6/2007 - 4/2015 Empresa: Fundación Psicopediatría La Motilla

Sector Empresarial: Servicios sanitarios

Area Profesional: Sanidad, farmacia y servicios sociales

Descripción del puesto: Trabajo como auxiliar de enfermería con residentes gravemente afectados tanto físicos como psíquicos. Experiencia en trato con personas gravemente afectadas

Ciudad: Dos Hermanas País: España

FORMACIÓN ACADÉMICA:

5-2007 Técnico en cuidados Auxiliares de Enfermería

FP2 / Grado Medio

Genérica no específica

Centro: IES Ponce de León

Ciudad: Utrera (España)

1-2013 Técnico de Laboratorios de Diagnóstico Clínico

FP3 / Grado Superior

Genérica no específica

Centro: IES Ponce de León

Ciudad: Utrera

IDIOMAS:

Idioma: Inglés Nivel: Nivel Principiante

Comentarios:

CUALIDADES:

Colaborador, Enérgico/a, Entregado/a, Responsable, Sociable, Trabajador/a

INTERESES:

Billar/Dardos, Cine/Películas, Fútbol/Rugby, Música Variada

DISPONIBILIDAD:

Estoy dispuesto a viajar

, No estoy dispuesto a trabajar en el extranjero

, No estoy dispuesto a trabajar fuera de mi región

ENLACES WEB RELACIONADOS:

Dirección web: http://www.micvweb.com/emilio_jesus_691987

- ANÓNIMO

Curriculum generado con <http://www.micvweb.com>
