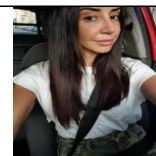


- ANÓNIMO

Dirección web: <http://carmentxuorfi.micvweb.com>

Ciudad: MADRID CP: 28047(Madrid) País: España



EXPERIENCIA:

10/2020 - 11/2021 Empresa: Hermanas Hospitalarias Area Profesional:Sanidad, farmacia y servicios sociales
Descripción del puesto: Atención y acompañamiento de personas con dependencia, discapacidad intelectual con alto grado de afectación, TEA, etc

Ciudad: Madrid País: España

FORMACIÓN ACADÉMICA:

-2010Auxiliar de enfermería y Geriatria

BUP / COU (Bachillerato) / Secundaria

Ciencias de la Salud

Centro: CODESA

Ciudad: Madrid (España)

FORMACIÓN COMPLEMENTARIA:

Curso de Atención Sociosanitaria para personas dependientes en Instituciones

Centro de Estudios: Campus Training

CUALIDADES:

Cariñoso/a, Colaborador, Eficiente, Enérgico/a, Entregado/a, Fuerte, Honesto/a, Organizado/a, Persistente, Responsable, Sensible, Sociable, Trabajador/a

INTERESES:

Gimnasio/Aerobic, Ir de Compras, Navegar, Senderismo/Acampadas, Servicios Sociales Voluntarios, Viajar/Turismo

ENLACES WEB RELACIONADOS:

Dirección web: <http://www.micvweb.com/carmentxuorfi>

- ANÓNIMO

Curriculum generado con <http://www.micvweb.com>
