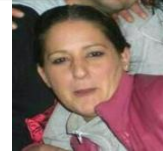


- ANÓNIMO

Dirección web: <http://noeliaabellan20.micvweb.com>

Ciudad: burjassot CP: 46100(valencia) País: España



EXPERIENCIA:

6/1999 - 4/2007 Empresa: supertauro sL

Sector Empresarial: Consumo

Area Profesional:Otros servicios profesionales

Descripción del puesto: Atención al publico,elaboración de genero ,descarnadora cuando se requería.

Capacidad de trabajar en equipo,siempre con compañeros.

Ciudad: godella País: España

4/2007 - / Empresa: Matias Chulia bello

Sector Empresarial: Consumo

Area Profesional:Otros servicios profesionales

Descripción del puesto: Atención al publico,elaboración.trabajo en equipo,preparación de pedidos

Ciudad: benimamet País: España

FORMACIÓN ACADÉMICA:

6-1999

Graduado Escolar / ESO / Primaria

Genérica no específica

Centro: federica montseny

Ciudad: burjassot (España)

CUALIDADES:

Adaptable, Fiable, Sensible, Sociable, Trabajador/a

INTERESES:

Ir de Compras, Literatura/Historia, Senderismo/Acampadas, Viajar/Turismo

ENLACES WEB RELACIONADOS:

Dirección web: <http://www.micvweb.com/noeliaabellan20>

- ANÓNIMO

Curriculum generado con <http://www.micvweb.com>
