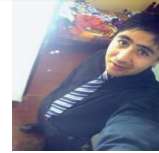


## - ANÓNIMO

Dirección web: <http://nicosanchez22.micvweb.com>

Ciudad: empedrado CP: 3418(corrientes) País: Argentina



---

## EXPERIENCIA:

7/2015 - 11/2015 Empresa: ESTACION DE SERVICIO EL PUENTE (<http://http://www.shellelpuente.com/>)

Sector Empresarial: Atención al cliente

Area Profesional: Ventas y marketing

Descripción del puesto: JUGADOR CARGA Y DESCARGA DE COMBUSTIBLE.

ATENCIÓN A PÚBLICO, PREDISPOSICIÓN Y RESPONSABILIDAD.

Ciudad: CORRIENTES País: Argentina

-----

---

## FORMACIÓN ACADÉMICA:

12-2009 SECUNDARIO

BUP / COU (Bachillerato) / Secundaria

Ciencias Sociales

SECUNDARIO COMPLETO

Centro: ESCUELA NORMAL DR FERNANDO PIRAGINE NIVEYRO

Ciudad: EMPEDRADO (Argentina)

-----

10-2010 MARINERO DE BUQUE PESQUERO (<http://http://www.scholorumnautas.com.ar/>)

Postgrado

Otra no especificada

CONOCIMIENTO Y CAPACITACION DE NAVEGACION, INGLES BASICO Y PRIMEROS AUXILIOS

Centro: SCHOLORUM NAUTAS

Ciudad: EMPEDRADO (Argentina)

-----

12-2011 GESTOR DEL AUTOMOTOR (<http://http://www.dnrpa.gov.ar/>)

FP1 (Formación Profesional)

Asesoría Jurídica, Fiscal y Auditoría

TRAMITES DEL AUTOMOR Y MOTO-VEHICULO

Centro: COLEGIO DE ABOGADOS

Ciudad: CORRIENTES (Argentina)

-----

12-2016 PROFESORADO EN HISTORIA (<http://http://isfyed1.crr.infed.edu.ar/aula/escritorio.cgi>)

Cursando: FP3 / Grado Superior

Educación

ENSEÑANZA

Centro: INSTITUTO SUPERIOR DE FORMACION Y CAPACITACION DOCENTE N°1

Ciudad: CORRIENTES (Argentina)

-----

---

## OBJETIVOS PROFESIONALES:

PROGRESO Y INDEPENDIZACION ECONOMICA.

---

## CUALIDADES:

Adaptable, Amable, Determinado/a, Eficiente, Responsable, Seguro/a, Sociable, Trabajador/a

---

**INTERESES:**

Boxeo/Lucha Libre, Fútbol/Rugby, Literatura/Historia, Música Rock, Ordenadores/Internet, Política

---

**ENLACES WEB RELACIONADOS:**

Links relacionados: <http://http://isfyd1.crr.inf.d.edu.ar/aula/escritorio.cgi>

INTERESANTE

Dirección web: <http://www.micvweb.com/nicosanchez22>

---

- ANÓNIMO

Curriculum generado con <http://www.micvweb.com>

---