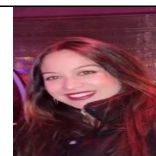


- ANÓNIMO

Dirección web: http://Tgp_coria.micvweb.com

Ciudad: CP: () País: -



EXPERIENCIA:

/ - / Empresa: Herba ricemilli Descripción del puesto: Sesión de logística, empaquetado, clasificación y envasado en línea de producción etc

Ciudad: Sevilla País: España

/ - / Empresa: De ruy perfumes Descripción del puesto: Paletado, etiquetado y envasado en líneas de producción. Alarmado productos y control de calidad

Ciudad: Sevilla País: España

1/2013 - 7/2014 Empresa: Alfocan Descripción del puesto: Empaquetado en líneas de producción

Etiquetado y peso del producto

Control de calidad

Ciudad: Sevilla País: España

FORMACIÓN ACADÉMICA:

12-2012 Auxiliar de enfermería

FP1 (Formación Profesional)

Ciencias de la Salud

Centro: CES María inmaculada

Ciudad: Sevilla (España)

FORMACIÓN COMPLEMENTARIA:

Técnico en cuidados auxiliares de enfermería

Ciencias de la Salud

Centro de Estudios: CES María Inmaculada

Información adicional: Higiene al paciente , cuidado y administración de medicamentos, cambios posturales .ect

Esteticista

Ciencias de la Salud

Centro de Estudios: Academia Quesada

Información adicional: Depilación con cera, con pinzas , maquillaje, masajes relajantes y drenaje linfático .

ENLACES WEB RELACIONADOS:

Dirección web: http://www.micvweb.com/Tgp_coria

- ANÓNIMO

Curriculum generado con <http://www.micvweb.com>
