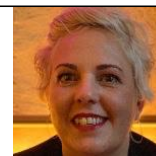


- ANÓNIMO

Dirección web: http://la_tania_23.micvweb.com

Ciudad: Pobla de Vallbona CP: 46185(Valencia) País: España



EXPERIENCIA:

6/2006 - 9/2006 Empresa: C.Salud La loma Descripción del puesto: D.U.E de Atención primaria.
Ciudad: TORREVIEJA País: España

7/2006 - 11/2019 Empresa: Hospital Quirón Salud Torreveija
Sector Empresarial: Servicios sanitarios
Area Profesional: Sanidad, farmacia y servicios sociales

Descripción del puesto: D.U.E en Servicio de Cirugía Oncológica y H.dia, en este último, debido a la dinámica del Hospital, era la única enfermera del servicio donde administraba los ttos de quimioterapia e inmunoterapia.
Ciudad: Torreveija País: España

4/2019 - 9/2019 Empresa: Hospital Quirón Salud Torreveija Descripción del puesto: Durante este periodo realicé guardias de supervisora de enfermería en servicios como MI, Oncología y Cirugía.
Ciudad: Torreveija País: España

FORMACIÓN ACADÉMICA:

6-2003 Técnico Superior en Diagnóstico de Laboratorio
FP3 / Grado Superior
Ciencias de la Salud

Centro: I.E.S Las Lagunas
Ciudad: Torreveija (España)

6-2006 Diplomatura en Enfermería
Diplomado
Ciencias de la Salud

Centro: Universidad de Alicante
Ciudad: Alicante (España)

FORMACIÓN COMPLEMENTARIA:

Aspectos Psicológicos y alimenticios del paciente oncológico.
Ciencias de la Salud

Centro de Estudios: Comisión de Formación Continuada Servicio Nacional de Salud "LOGOSS", 2007.
Información adicional: Formación complementaria para anticipar y ayudar en este aspecto al paciente oncológico dependiendo del tramo en el que se encuentre.

Linfomas, metástasis y urgencias oncológicas.
Centro de Estudios: Comisión de Formación Continuada Servicio Nacional de Salud "LOGOSS", 2007.
Información adicional: Identificar y valorar diferentes situaciones en la que el paciente oncológico pueda verse

afectado.

Valoración y tratamiento de los principales carcinomas.

Ciencias de la Salud

Centro de Estudios: Comisión de Formación Continuada Servicio Nacional de Salud "LOGOSS", 2007.

Tratamientos y dolor en Oncología.

Ciencias de la Salud

Centro de Estudios: Comisión de Formación Continuada Servicio Nacional de Salud "LOGOSS", 2007.

Información adicional: Facilitar al paciente todas herramientas y conocimientos para control, medicación y confort del paciente oncológico ante el dolor.

Tratamientos de Soporte en Oncología Radioterápica.

Ciencias de la Salud

Centro de Estudios: Hospital Puerta del Hierro. Formación Continuada Servicio Nacional de Salud, 2007.

OBJETIVOS PROFESIONALES:

Mejorar mis conocimientos y capacidades en los aspectos de prevención, seguimiento y curación de la salud.

Trabajar en un ambiente multidisciplinar donde todo los profesionales formen parte de proceso del paciente.

Ser mi mejor versión como profesional.

LOGROS Y RESULTADOS:

Publicación de artículo en la British Pharmacological Society Journals, 2011. <https://rdcu.be/bZ07H>

CUALIDADES:

Adaptable, Amable, Honesto/a, Meticuloso/a, Responsable, Sociable, Trabajador/a

DISPONIBILIDAD:

Estoy dispuesto a viajar

, No estoy dispuesto a trabajar en el extranjero

, No estoy dispuesto a trabajar fuera de mi región

ENLACES WEB RELACIONADOS:

Dirección web: http://www.micvweb.com/la_tania_23

- ANÓNIMO

Curriculum generado con <http://www.micvweb.com>
