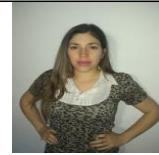


- ANÓNIMO

Dirección web: <http://cynlarrea.micvweb.com>

Ciudad: Esteban Echeverria, Luis Guill CP: 1832(Buenos Aires) País: Argentina



EXPERIENCIA:

11/2013 - 3/2017 Empresa: Selu len (<http://Monte grande>)

Sector Empresarial: Producción, taller y fábrica

Area Profesional:Otros servicios profesionales

Ciudad: Esteban Echeverria País: Argentina

12/2019 - 3/2020 Empresa: Ausur (<http://Autopista Richerri>)

Sector Empresarial: Atención al cliente

Area Profesional:Atención al cliente,Comercio minorista,cosmética

Descripción del puesto: atención a los usuarios en Au. Richerri

Ciudad: Madero, buenos aires País: Argentina

FORMACIÓN ACADÉMICA:

3-2018Licenciada en Administración de Empresas

Licenciado

Administración y Dirección de Empresas

Centro: UNLAM

Ciudad: LA MATANZA (Argentina)

IDIOMAS:

Idioma: Inglés Nivel: Nivel Intermedio

Comentarios:

INFORMÁTICA:

Conocimientos:Ofimatica (Word, Excell,...)

Nivel: Nivel Intermedio

Conocimientos:Sistemas operativos (Windows, Mac,..)

Nivel: Nivel Intermedio

OBJETIVOS PROFESIONALES:

Desempeñarme con gran responsabilidad en las tareas asignadas, como así también ampliar mis conocimientos y aprender cada día, de las nuevas experiencias que el mercado me ofrece.

CUALIDADES:

Adaptable, Amable, Colaborador, Honesto/a, Organizado/a, Perceptivo/a, Productivo/a, Responsable, Seguro/a, Sensible, Sociable, Trabajador/a

INTERESES:

Atletismo, Bailar, Cantar/Tocar Instrumentos musicales, Cine/Películas, Cocinar, Deportes de Agua, Fútbol/Rugby, Gimnasio/Aerobic, Ir de Compras, Música Country, Música Pop/R&B, Música Rock, Naturaleza, Religión, Viajar/Turismo, Yoga/Meditación

ENLACES WEB RELACIONADOS:

Dirección web: <http://www.micvweb.com/cynlarrea>

- ANÓNIMO

Curriculum generado con <http://www.micvweb.com>
