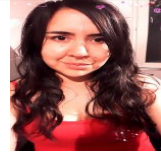

- ANÓNIMO

Dirección web: <http://mayrazaltron15.micvweb.com>

Ciudad: Rosario CP: 2000(Santa Fe) País: Argentina



EXPERIENCIA:

1/2021 - 2/2021 Empresa: Sanatorio Nuestra Señora del Rosario CM IPAM Area Profesional:Sanidad, farmacia y servicios sociales

Descripción del puesto: Atención en Sala General a pacientes Adultos Jóvenes y Adultos Mayores.

Ciudad: Rosario País: Argentina

FORMACIÓN ACADÉMICA:

7-2019Enfermera Profesional

Grado

Ciencias de la Salud

Enfermería Quirúrgica y Materno Infantil

Centro: UNR

Ciudad: Rosario (Argentina)

FORMACIÓN COMPLEMENTARIA:

Auxiliar en Lengua de Señas Argentina

Comunicación

Centro de Estudios: Centro social cultural y deportivo de sordos

Información adicional: Básico e Intermedio en comunicación con personas sordas.

IDIOMAS:

Idioma: Inglés Nivel: Nivel Intermedio

Comentarios: Autodidacta

Centro de Estudios: Ninguno

Título: No poseo

Enlace al Centro de Estudios: <http://Youtube>

LOGROS Y RESULTADOS:

Siempre

CUALIDADES:

Adaptable, Amable, Analítico/a, Comprometido/a, Comunicativo/a, Decidido/a, Determinado/a, Diligente, Eficiente, Enérgico/a, Honesto/a, Inteligente, Intuitivo/a, Meticuloso/a, Organizado/a, Persistente, Responsable, Seguro/a, Servicial, Sociable, Trabajador/a, Versátil

INTERESES:

Cantar/Tocar Instrumentos musicales

DISPONIBILIDAD:

No estoy dispuesto a viajar
, Estoy dispuesto a trabajar en el extranjero
, No estoy dispuesto a trabajar fuera de mi región

ENLACES WEB RELACIONADOS:

Dirección web: <http://www.micvweb.com/mayrazaltron15>

- ANÓNIMO

Curriculum generado con <http://www.micvweb.com>
