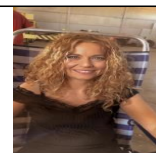


## - ANÓNIMO

Dirección web: <http://dotomi73.micvweb.com>

Ciudad: Burguillos CP: 41220(Sevilla) País: España



---

## EXPERIENCIA:

2/2004 - 6/2004 Empresa: Consejería de Educación Descripción del puesto: Apoyo al profesorado de educación especial, tanto en el aprendizaje de materias escolares como en las tareas de cuidados físicos, como son la alimentación y el aseo.

Ciudad: Sevilla País: España

-----

6/2006 - 9/2006 Empresa: S.A.S Descripción del puesto: Auxiliar de Enfermería, cuidados a los enfermos

-----

---

## FORMACIÓN ACADÉMICA:

6-1997Auxiliar de Enfermería

FP1 (Formación Profesional)

Ciencias de la Salud

Centro: O.S.C.U.S

Ciudad: Sevilla (España)

-----

6-2000Educadores Disminuidos Psíquicos y Físicos

FP3 / Grado Superior

Educación

Centro: I.E.S Llanes

Ciudad: Sevilla (España)

-----

6-2002Técnico Superior Documentación Sanitaria

FP3 / Grado Superior

Ciencias de la Salud

Centro: I.E.S Llanes

Ciudad: Sevilla (España)

-----

## FORMACIÓN COMPLEMENTARIA:

Codificación con CIE-9-MC

Ciencias de la Salud

Centro de Estudios: Universidad de Ciencias de la Salud

Información adicional: Digestivo y Endocrinología, Traumatismos y otras lesiones, Oncología y Hematología

-----

Auxiliar de Enfermería en Geriatría

Ciencias de la Salud

Centro de Estudios: Hospital Cruz Roja

Información adicional: Cuidados a personas mayores

---

Cuidados a Enfermos del Lupus  
Ciencias de la Salud  
Centro de Estudios: I.E.S Llanes  
Información adicional: Cómo tratar y cómo cuidar a los enfermos de lupus

---

Soporte vital básico y primeros auxilios  
Ciencias de la Salud  
Centro de Estudios: Empresa Pública de Emergencias Sanitarias

---

Gestión y Asistencia a múltiples vi todas en Situación Nuclear, Biológica y Química.  
Ciencias de la Salud  
Centro de Estudios: Adalid Farma S.L  
Información adicional: Como actuar con las personas cuando existe una catástrofe de esta índole

---

Formación RCP, protección y seguridad ante el covid-19 y Nuevas recomendaciones ante una PCR  
Ciencias de la Salud  
Centro de Estudios: Empresa Pública de Emergencias Sanitarias  
Información adicional: Como actuar ante estas situaciones

---

### **CUALIDADES:**

Adaptable, Amable, Colaborador, Comprometido/a, Comunicativo/a, Eficiente, Fiable, Flexible, Honesto/a, Organizado/a, Productivo/a, Responsable, Servicial, Trabajador/a

---

### **INTERESES:**

Cine/Películas, Gimnasio/Aerobic, Ir de Compras, Música Variada, Naturaleza, Senderismo/Acampadas, Viajar/Turismo

---

### **DISPONIBILIDAD:**

Estoy dispuesto a viajar  
, Estoy dispuesto a trabajar en el extranjero  
, Estoy dispuesto a trabajar fuera de mi región

---

### **ENLACES WEB RELACIONADOS:**

Links relacionados: [http://dotomi73@gmail.com](mailto:dotomi73@gmail.com)

Dirección web: <http://www.micvweb.com/dotomi73>

---

- ANÓNIMO

Curriculum generado con <http://www.micvweb.com>

---