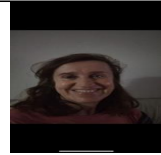

- ANÓNIMO

Dirección web: <http://nunezpaulete.micvweb.com>

Ciudad: Cartaya CP: 21450(Huelva) País: España



EXPERIENCIA:

4/2007 - 6/2017 Empresa: Persona particular

Sector Empresarial: Otro no especificado

Area Profesional:Otros servicios profesionales

Descripción del puesto: Cuidado y atención a personas dependientes en el hogar.

Capacidades necesarias para desempeñar mis labores , siempre pensando, en el bienestar de las personas que estaban a mi cuidado

FORMACIÓN ACADÉMICA:

4-1984Graduado escolar

Graduado Escolar / ESO / Primaria

Otra no especificada

Centro: Juan Ramón Jiménez

Ciudad: Cartaya (España)

FORMACIÓN COMPLEMENTARIA:

Atención Sociosanitaria a Personas

Otra no especificada

Centro de Estudios: INAFE

Enlace al Centro de Estudios: <http://Info@inafe.es>

Información adicional: Higiene y atención sanitaria domiciliaria

Mejora capacidades físicas y primeros auxilios

Apoyo a las gestiones cotidianas de las personas dependientes.

Administración de alimentos y tratamientos

Mantenimiento y rehabilitación psicosocial de

las personas dependientes.

IDIOMAS:

Idioma: EspañolNivel: Nivel Profesional

Comentarios:

INFORMÁTICA:

Conocimientos:Otro no especificado

Nivel: Nivel Intermedio

OBJETIVOS PROFESIONALES:

Tener un trabajo estable , en el área laboral que más me gusta.

LOGROS Y RESULTADOS:

Me resulta muy gratificante trabajar con personas mayores , no es una tarea fácil , pero merece la pena por todo lo que recibes .

CUALIDADES:

Adaptable, Amable, Cariñoso/a, Colaborador, Comunicativo/a, Flexible, Honesto/a, Imaginativo/a, Meticuloso/a, Perceptivo/a, Responsable, Sensible, Servicial, Sociable, Trabajador/a, Visionario/a

INTERESES:

Cine/Películas, Cocinar, Gimnasio/Aerobic, Música Variada, Servicios Sociales Voluntarios, Yoga/Meditación

ENLACES WEB RELACIONADOS:

Dirección web: <http://www.micvweb.com/nunezpaulete>

- ANÓNIMO

Curriculum generado con <http://www.micvweb.com>
