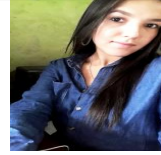


- ANÓNIMO

Dirección web: <http://gemavera262.micvweb.com>

Ciudad: Chone CP: 1315510139(Manabí) País: Ecuador



EXPERIENCIA:

3/2019 - 8/2020 Empresa: ESPAM Area Profesional: Ingeniería

Descripción del puesto: Asistente de Técnico de laboratorio

Ciudad: Calceta País: Ecuador

FORMACIÓN ACADÉMICA:

9-2021 Ingeniera en Medio Ambiente

Ingeniero Superior

Ingeniería

Centro: ESPAM - CALCETA

Ciudad: CALCETA (Ecuador)

IDIOMAS:

Idioma: Inglés Nivel: Nivel Intermedio

Comentarios: Cursos de ingles

Centro de Estudios: ESPAM

Título: Ingeniera Ambiental

CUALIDADES:

Adaptable, Honesto/a, Responsable

INTERESES:

Bailar, Naturaleza

ENLACES WEB RELACIONADOS:

Dirección web: <http://www.micvweb.com/gemavera262>

- ANÓNIMO

Curriculum generado con <http://www.micvweb.com>
