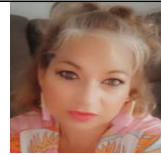


- ANÓNIMO

Dirección web: http://carola_wapa32.micvweb.com

Ciudad: Almería CP: 04120(Almería) País: España



EXPERIENCIA:

9/1999 - 6/2007 Empresa: SAT agrupalmeria Descripción del puesto: Envasado ,pero también ponía pegatinas y revisaba género

Ciudad: Almería País: España

10/2017 - 6/2018 Empresa: Vega cañada Area Profesional:Control de Calidad

Descripción del puesto: Controlar género agricultor y clasificar el género .

Ciudad: Almería País: España

10/2018 - 7/2020 Empresa: C.A.S.I Descripción del puesto: Control de calidad ,capacidad de controlar género ,clasificar etc

Ciudad: Almería País: España

FORMACIÓN ACADÉMICA:

6-1998auxiliar tecnico agricola

FP1 (Formación Profesional)

Otra no especificada

TODOS LOS QUE SE ADAPTAN A LA PROFESION,ENFERMEDADES ,TRATAMIENTOS ETC

Centro: IES SOL DE PORTOCARRERO

Ciudad: ALMERIA (España)

IDIOMAS:

Idioma: Inglés Nivel: Nivel Intermedio

Comentarios:

ENLACES WEB RELACIONADOS:

Dirección web: http://www.micvweb.com/carola_wapa32

- ANÓNIMO

Curriculum generado con <http://www.micvweb.com>
