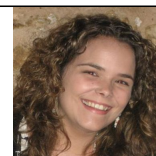


- ANÓNIMO

Dirección web: <http://martaylamoran.micvweb.com>

Ciudad: Gijón CP: 33211(Asturias) País: España



EXPERIENCIA:

7/2004 - 8/2004 Empresa: IMSALUD Area Profesional:Sanidad, farmacia y servicios sociales
Descripción del puesto: Enfermera de pediatría de atención primaria

8/2004 - 12/2004 Empresa: SESCAM Area Profesional:Sanidad, farmacia y servicios sociales
Descripción del puesto: Enfermera de familia

12/2004 - 7/2007 Empresa: SESCAM Area Profesional:Sanidad, farmacia y servicios sociales
Descripción del puesto: Enfermera PEAC (personal estatutario de atención continuada)

2/2006 - 2/2006 Empresa: IBERMUTUAMUR Area Profesional:Sanidad, farmacia y servicios sociales
Descripción del puesto: Extracciones de analíticas para reconocimientos médicos

9/2006 - 10/2006 Empresa: IBERMUTUAMUR Area Profesional:Sanidad, farmacia y servicios sociales
Descripción del puesto: Realizando pruebas para reconocimientos médicos.

5/2007 - 5/2008 Empresa: SESPA Area Profesional:Sanidad, farmacia y servicios sociales
Descripción del puesto: Enfermera en distintas unidades del hospital de Cabueñes.

FORMACIÓN ACADÉMICA:

6-2004ENFERMERA

Diplomado

Ciencias de la Salud

UNIVERSIDAD ALFONSO X EL SABIO

FORMACIÓN COMPLEMENTARIA:

Soporte vital básico y avanzado en adultos y pediatría (45horas)

Ciencias de la Salud

Principales técnicas de emergencias (200horas)

Ciencias de la Salud

Cuidados paliativos (400horas)

Ciencias de la Salud

Cuidados de enfermería en pacientes con diabetes mellitus (300horas)
Ciencias de la Salud

INFORMÁTICA:

Conocimientos:Ofimatica (Word, Excell,...)

Nivel: Nivel Intermedio

ENLACES WEB RELACIONADOS:

Dirección web: <http://www.micvweb.com/martaylamoran>

- ANÓNIMO

Curriculum generado con <http://www.micvweb.com>
