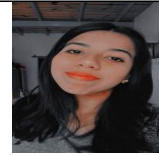


- ANÓNIMO

Dirección web: <http://Camiladirectioner96.micvweb.com>
Ciudad: Guaymallen CP: 5521(Mendoza) País: Argentina



EXPERIENCIA:

4/2015 - 2/2021 Empresa: Panadería el ángel Descripción del puesto: Atención al público
Ciudad: Mendoza País: Argentina

FORMACIÓN ACADÉMICA:

8-2021 Auxiliar en enfermería
Graduado Escolar / ESO / Primaria
Ciencias de la Salud

Centro: Instituto eddis
Ciudad: Mendoza (Argentina)

FORMACIÓN COMPLEMENTARIA:

Auxiliar en cardiología
Ciencias de la Salud
Centro de Estudios: Instituto eddis
Información adicional: Realización de electro ecocardiograma y ergometria

CUALIDADES:

Amable, Cariñoso/a, Colaborador, Comunicativo/a, Decidido/a, Eficiente, Flexible, Gracioso/a, Honesto/a, Productivo/a, Responsable, Sensible, Sociable, Trabajador/a, Visionario/a

INTERESES:

Arte, Astrología, Bailar, Cantar/Tocar Instrumentos musicales, Cocinar, Deportes de Agua, Literatura/Historia, Música Pop/R&B, Naturaleza, Teatro/Ballet

ENLACES WEB RELACIONADOS:

Dirección web: <http://www.micvweb.com\Camiladirectioner96>

- ANÓNIMO

Curriculum generado con <http://www.micvweb.com>
