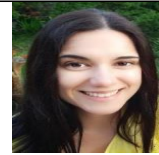


- ANÓNIMO

Dirección web: <http://naistega.micvweb.com>

Ciudad: Puerto de la Cruz CP: 38400(Santa Cruz de Tenerife) País: España



EXPERIENCIA:

8/2021 - 3/2022 Empresa: Atos consulting

Sector Empresarial: IT

Area Profesional: Atención al cliente, Comercio minorista, cosmética

Descripción del puesto: - Proactividad y escucha del cliente para conseguir los objetivos marcados.

- Comunicación eficaz con los clientes para garantizar una información adecuada sobre los servicios de la empresa.
- Atención al cliente y asesoramiento.
- Coordinación con otros departamentos y estrecha colaboración con el Servicio Canario de Salud y AXA Seguros.
- Buscar soluciones que garanticen la satisfacción del cliente y que sean, al mismo tiempo, viable para la empresa.
- Trabajo bajo presión, manteniendo la concentración en todo momento.

Ciudad: Santa Cruz de Tenerife País: España

FORMACIÓN ACADÉMICA:

8-2021 Gestión administrativa en relación con el cliente (<http://https://microsistemas.es/>)

FP2 / Grado Medio

Administración y Dirección de Empresas

- Operaciones admin comerciales
- Gestión de archivos
- Grabación de Datos
- Ofimática
- Recepcionar y procesar las comunicaciones internas y externas
- Actividades admin en relación con el cliente

Centro: Microsistemas

Ciudad: Santa Cruz de Tenerife (España)

2-2022 Comercio Internacional (<http://https://www.ifp.es/>)

Cursando: FP3 / Grado Superior

Asesoría Jurídica, Fiscal y Auditoría

- Financiación Internacional
- Gestión económica y financiera de la empresa
- Transporte internacional de mercancías
- Gestión administrativa del comercio internacional
- Marketing internacional .

Centro: IFP

Ciudad: Barcelona (España)

FORMACIÓN COMPLEMENTARIA:

Turismo, Formación de Guías de Catalunya y Asistencia en grupos
Turismo y Otros Servicios

Centro de Estudios: Barcelona Guide Bureau

Enlace al Centro de Estudios: <http://https://www.barcelonaguidebureau.com/>

Información adicional: - Información y Atención al Visitante

- Procesos de Gestión de Unidades de Información y Distribución Turísticas

- Patrimonio Sociocultural Español

IDIOMAS:

Idioma: Español Nivel: Nivel Profesional

Comentarios:

Idioma: Catalán Nivel: Nivel Profesional

Comentarios:

Idioma: Francés Nivel: Nivel Avanzado

Comentarios:

Idioma: Inglés Nivel: Nivel Intermedio

Comentarios:

INFORMÁTICA:

Conocimientos: Ofimática (Word, Excell,...)

Nivel: Nivel Intermedio

Conocimientos: Redes y comunicaciones (TCP/IP, DNS,...)

Nivel: Nivel Principiante

Conocimientos: Sistemas operativos (Windows, Mac,..)

Nivel: Nivel Intermedio

ENLACES WEB RELACIONADOS:

Dirección web: <http://www.micvweb.com/naistega>

- ANÓNIMO

Curriculum generado con <http://www.micvweb.com>
